

Projet SERV-ECO

Évaluer les services rendus par les dépendances vertes des infrastructures linéaires de transport : démarche exploratoire



Dorothee Labarraque
EGIS

Les services rendus par la nature

Ensemble des bénéfices que nous retirons du fonctionnement des écosystèmes et qui contribuent ainsi au bien-être des populations humaines

Exemple:
le service de pollinisation



Kristine Krewenka,
Agroecology, Göttingen, Germany.)

Pollinisation par
des insectes

Auto-pollinisation

Pollinisation
par le vent

Les services rendus par la nature

4 grandes familles de services

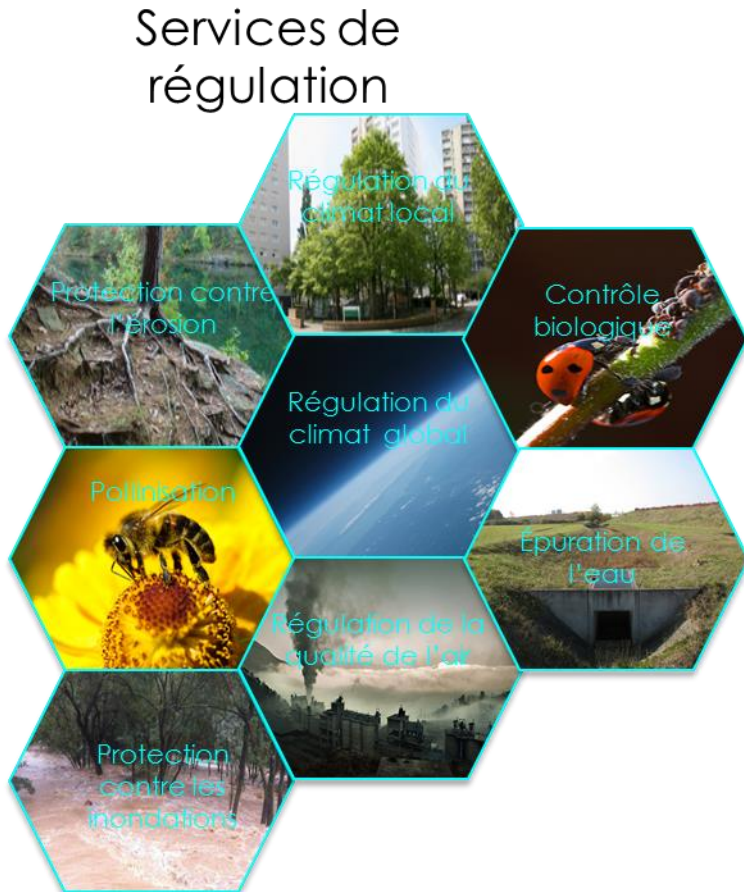


Le projet SERV-ECO

- **Ce projet exploratoire a été conduit en deux étapes :**
 - **Une 1^{ère} phase de diagnostic à partir d'un cas concret**
 - Site étudié : petit tronçon (environ 3 km) de l'autoroute A10 entre Chambray-lès-Tours et Veigné (MOA Cofiroute)
 - Objectif : identifier, et quantifier si possible, les services rendus par la nature présente dans les limites du domaine public autoroutier concédé.
 - **Une 2^{ème} phase : Identification des facteurs de variation de la production de service**
 - Objectifs :
 - examiner ce qui peut faire varier la production de service
 - si des mesures génératrices de valeurs sont identifiées : quelle plus-value ? Conditionnalité de la plus-value ? (par rapport au contexte environnemental), éligibilité en tant que mesure de réduction, compensation... ?

Le projet SERV-ECO

- Quels services en bord de route?

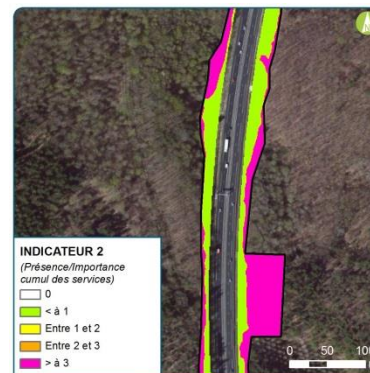
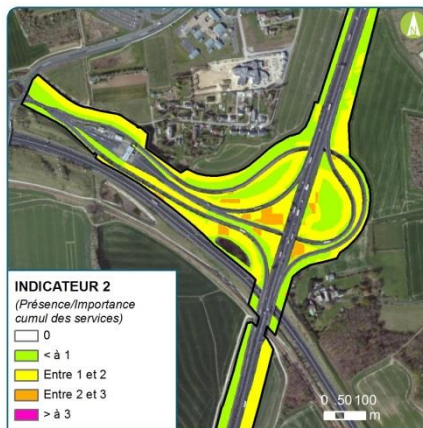


~~Services d'approvisionnement~~

~~Services culturels~~

Le projet SERV-ECO : résultats - diagnostic

- **Variabilité spatiale, en lien avec**
 - L'occupation du sol des dépendances
 - L'occupation du sol à l'extérieur



Le projet SERV-ECO : résultats - diagnostic

- **Valeur économique totale** (services de régulation)
 - De l'ordre de 600 € /ha/an (hors stockage de carbone)
 - Très probablement sous-estimée
 - Représente à l'échelle du territoire national, au moins 200 millions d'€ de services produits par an !

! valeur économique totale – à utiliser avec précaution.....

- **Et surtout, des questions de recherche**
 - **Évaluation des services à une échelle locale**

Dans le futur, d'autres services en bord de route?



Le projet SERV-ECO : facteurs de variation

• La production de services écosystémiques peut être influencée:

– par les pratiques de gestion et d'entretien

- « zérophyto »
- l'exportation ou non du produit de fauche

Le choix d'augmenter la production d'un service n'est pas forcément neutre vis-à-vis d'autres services

Connaissances et compétences à développer

– par un changement d'occupation du sol

- Vers une ingénierie des services écosystémiques

Ouvrir l'autoroute au territoire ?
L'exploitant, acteur territorial?

– par une accessibilité temporaire et contrôlée à un site

- fournir du fourrage en autorisant la pâture (ce qui est déjà fait sur certaines infrastructures)
- fournir du bois de chauffe, ou du « carburant » pour méthaniseur

Le projet SERV-ECO : facteurs de variation

- faire varier l'accessibilité et les usages



Zone pouvant être utilisée pour le maraîchage

! Prendre aussi en compte les risques de contamination des végétaux !

Fossé subhorizontal enherbé



Potentiel de production (bois de chauffe, fruits à coques)

Potentiel d'aménagement d'un parcours promeneurs avec ramassage de bales (mûres...)

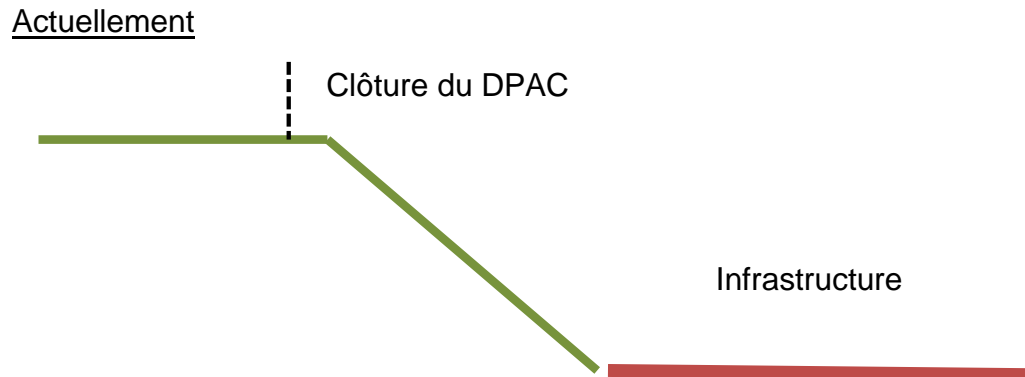
Relations production agricole / habitats : renforcement des services de pollinisation et contrôle biologique (plantation de plantes mellifères...)

© D. Labarraque - EGIS

Exemples d'actions pour renforcer les services des dépendances vertes

Le projet SERV-ECO : facteurs de variation

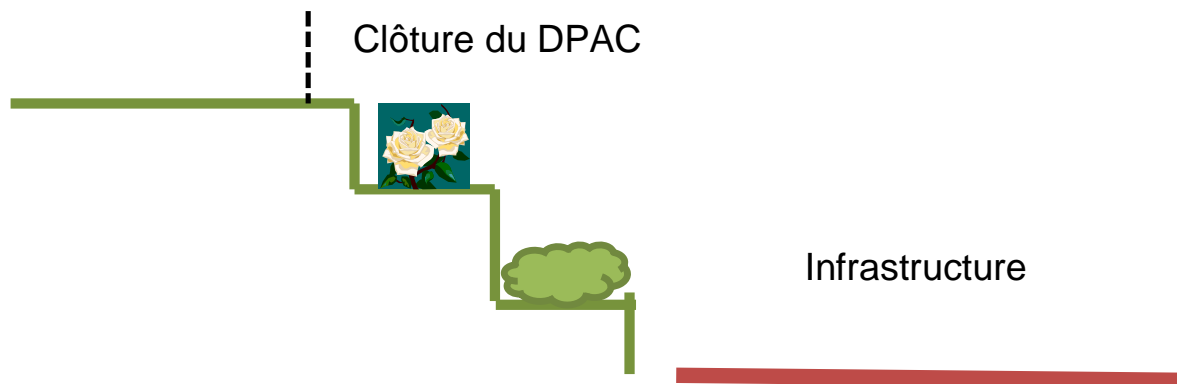
- **Concevoir différemment les infrastructures pour permettre des usages des dépendances vertes ?**



Le projet SERV-ECO : facteurs de variation

- **Concevoir différemment les infrastructures pour permettre des usages des dépendances vertes ?**

Alternative



Facteurs de variation et compensation?

- **Faire « varier » les services écosystémiques dans les dépendances vertes pour la compensation**
 - **des milieux naturels ?**
 - **des zones humides ?**
 - **des parcelles agricoles, sylvicoles ?**

Dimensionnement de la mesure → des besoins de connaissances

- **Ou des possibilités d'insertion « sociale » d'un projet et d'une meilleure acceptabilité ?**

Merci de votre attention

Dorothee Labarraque
EGIS environnement

33/43 avenue Georges Pompidou – Héliopôle – Bât.D BP13115

05 62 18 19 40 / dorothee.labarraque@egis.fr